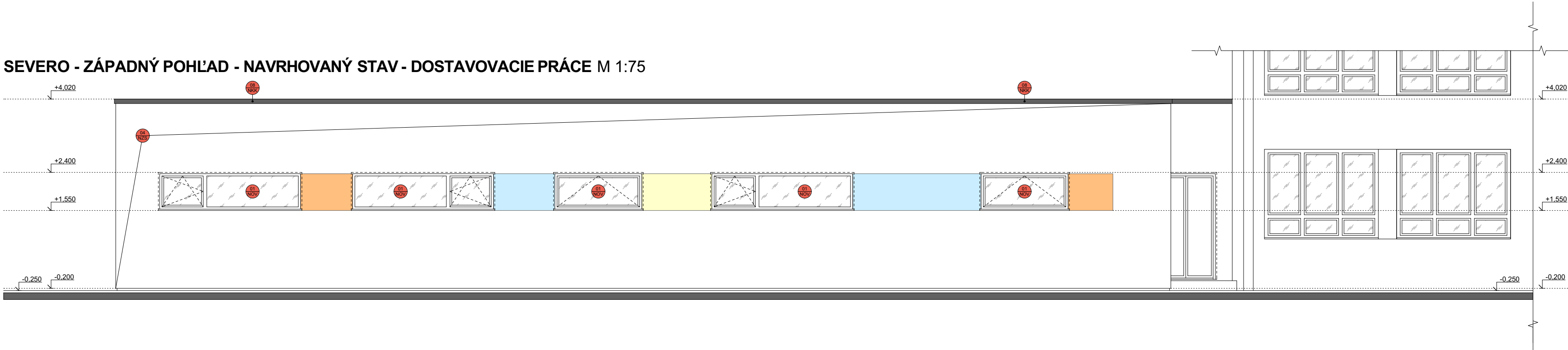
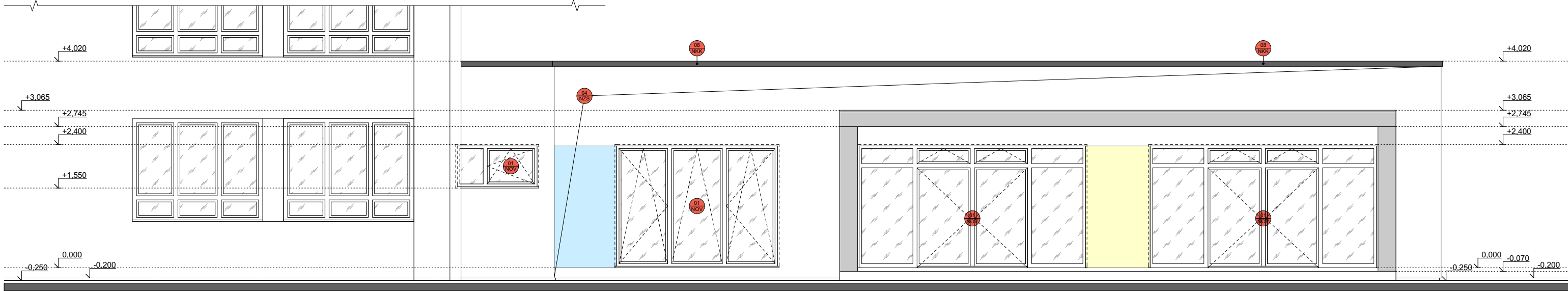


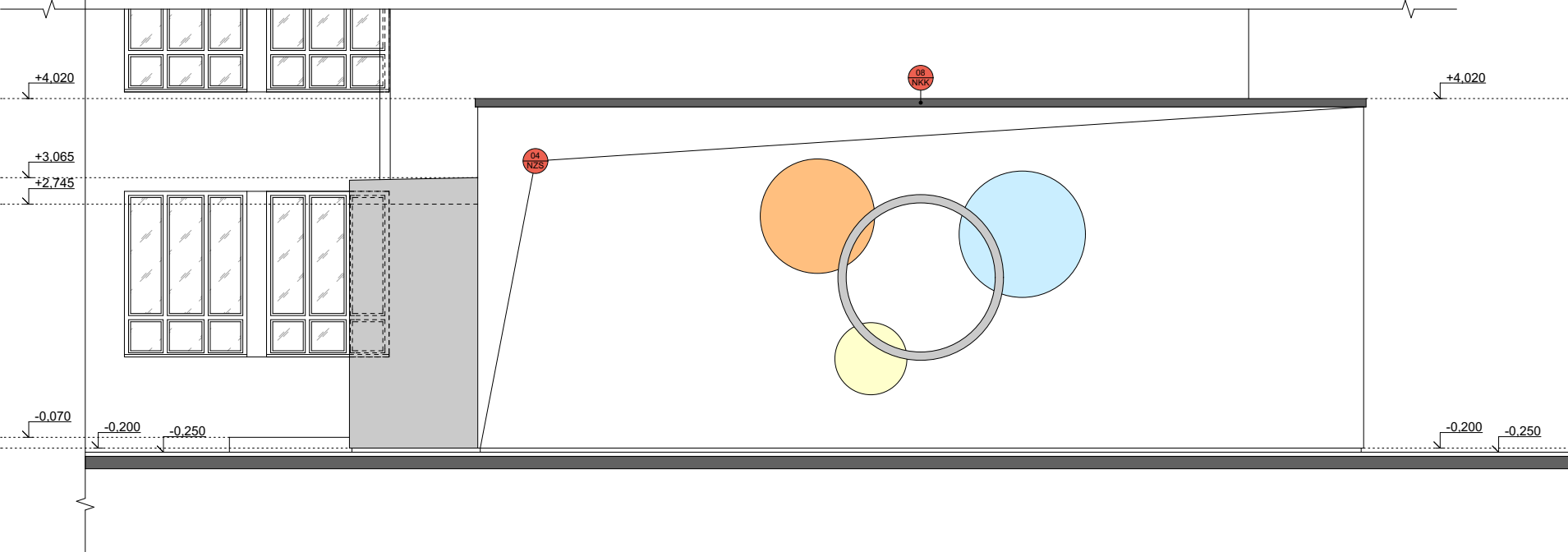
SEVERO - ZÁPADNÝ POHĽAD - NAVRHOVANÝ STAV - DOSTAVOVACIE PRÁCE M 1:75



JUHO - VÝCHODNÝ POHĽAD - NAVRHOVANÝ STAV - DOSTAVOVACIE PRÁCE M 1:75



SEVERO - VÝCHODNÝ POHĽAD - NAVRHOVANÝ STAV - DOSTAVOVACIE PRÁCE M 1:75



LEGENDA MATERIÁLOV

NAVRHOVANÝ STAV - DOSTAVOVACIE PRÁCE

LEGENDA DOSTAVOVACÍCH PRÁČ

- MONTÁŽ NOVEJ OKENNEJ VÝPLNE OKENNÉHO OTVORU, ROZMERY A UMIESTNENIE PODĽA VÝKRESU
- MONTÁŽ NOVÝCH INTERIÉROVÝCH DVERNÝCH VÝPLNÍ, ROZMERY A UMIESTNENIE PODĽA VÝKRESU
- VYMUROVANIE NOVEJ DELIACEJ PRIEČKY Z PÓRBETÓNOVÝCH TVAROVIEK YTONG, ROZMERY A UMIESTNENIE PODĽA VÝKRESU
- VYHOTOVENIE NOVEHO ZATEPLOVACIEHO SYSTÉMU, PODĽA LEGENDY MATERIÁLOV
- VYMUROVANIE NOVEJ NOSNEJ OBVODOVEJ STENY Z PÓRBETÓNOVÝCH TVAROVIEK YTONG, ROZMERY A UMIESTNENIE PODĽA VÝKRESU
- VYHOTOVENIE NOVEJ NÁŠLAPNEJ VRSTVY PODLAHY S PODKLADNÝMI VRSTVAMI, ROZMERY A UMIESTNENIE PODĽA VÝKRESU, VÍD. VÝPIS SKLADIEB (VÝKRES REZOV)
- VYHOTOVENIE NOVÝCH POVRCHOVÝCH ÚPRÁV, PODĽA LEGENDY MATERIÁLOV A MIESTNOSTI
- VYHOTOVENIE NOVÝCH KLAMPIARSKÝCH KONŠTRUKCIÍ, UMIESTNENIE PODĽA VÝKRESU
- MONTÁŽ NOVÝCH ZARIADOVACÍCH PREDMETOV A POTRUBÍ VRÁTANE ARMATÚR, UMIESTNENIE PODĽA VÝKRESU, (VÍD. PD ZDRAVOTECHNIKA)
- VYHOTOVENIE NOVEHO OKAPOVÉHO CHODNIKA, ROZMERY A UMIESTNENIE PODĽA VÝKRESU
- VYHOTOVENIE NOVEHO STREŠNÉHO PLÁŠTA, UMIESTNENIE PODĽA VÝKRESU (VÍD. PÓDORYS STRECHY), SKLADBU STRECHY VÍD. VÝKRES ZVISLÉHO REZU A-A', B-B'
- VYHOTOVENIE NOVÝCH ZÁKLADOVÝCH KONŠTRUKCIÍ - ZÁKLADOVÝCH PÁSOV, ROZMERY A UMIESTNENIE PODĽA KÓT VO VÝKRESE (PODROBNÉ RIŠENIE VÍD. PD STATIKA)
- VYHOTOVENIE NOVEHO STUŽUJÚCEHO ŽELEZOBETÓNOVÉHO VENCA, ROZMERY A UMIESTNENIE PODĽA VÝKRESU
- VYHOTOVENIE NOVEHO SDK ZAVESENÉHO PODHLADU RIGIPS, ROZMERY A UMIESTNENIE PODĽA VÝKRESU


POZNÁMKY

- PRI REALIZÁCIÍ POSTUPOVÁŤ V SÚLADE S PLATNÝMI STN A EN.
- VŠETKY ROZMERY KONTROLOVAŤ NA STAVBE. STAVEBNÉ ÚPRÁVY KOORDINOVAŤ S VÝKRESMI JEDNOTLIVÝCH PROFESIÍ.
- VONKAJŠIE ROZMERY SÚ KOTOVANÉ OD ZATEPLENÝCH KONŠTRUKCIÍ.
- PRED BETONÁŽOU MONOLITICKÝCH PRVKOV ZAMERAT' A VYNECHAŤ OTVORY PRE PRESTUPY POTRUBÍ (VÍD. STAVEBNÉ ÚPRÁVY JEDNOTLIVÝCH PROFESIÍ).
- STYKY RÔZNYCH STAVEBNÝCH MATERIÁLOV OPAŤIŤ SKLOTEXILINOU MREŽKOU S PRESAHOM MIN 250MM.
- OTVORY V ŽELEZOBETÓNOVÝCH KONŠTRUKCIÁCH PO ULOŽENÍ ROZVODOV ZABETONOVAŤ.
- VÝPLNE OTVOROV PRED VÝROBOU A MONTÁŽOU ZAMERAT'.
- PRI MUROVANÍ DODRŽIAVAŤ TECHNOLÓGICKÉ POSTUPY SYSTÉMU.
- SKLADBY PODLÁH - VÍD. VÝKRES REZOV.
- HRUBKU POTEROV LOKÁLNE PRÍSPÔBIŤ NÁŠLAPNÝM VRSTVÁM PODLÁH.
- VŠETKY PRAŠNÉ POVRCHY DOSTATOČNE PENETROVAŤ.
- PRI MONTÁŽI OKIEN POUŽÍŤ PARONEPRIEPUSŤNÉ A PARONEPRIEPUSŤNÉ PÁSKY.
- VŠETKY NÁŠYPY A ZÁŠYPY DOSTATOČNE ZHUTNIŤ VO VRSTVÁCH PO MAX 150 MM.
- HYDROIZOLÁCIA SPODNEJ STAVBY VO VŠETKYCH MIESTACH DOSTATOČNE CHRÁNIŤ EXTRUDOVANÝM POLYSTYRÉNOM ALEBO PROFILOVANOU FOLIOU.
- SADROKARTÓNOVÉ PODHLADY JE MOŽNÉ PRÍSPÔBIŤ POŽIADAVKÁM INVESTORA.
- V MIESTNOSTIACH SO ZVÝŠENOU VLHKOSŤOU JE NÚTNÉ POUŽÍŤ IMPREGNOVANÉ SADROKARTÓNOVÉ DOSKY.
- VŠETKY NEJASNOSTI KONZULTOVAŤ S PROJEKTANTOM.
- NAVRHOVANÉ RIŠENIA SÚ PODLOŽENÉ STATICKÝM NAVRHOVOM A PROJEKTOM PROTIPOŽIARNEJ OCHRANY (VÍD. PRÍSLUŠNÚ ČASŤ PD).
- VŠETKY STAVEBNÉ MATERIÁLY NAVRHOVANÉ V PROJEKTOVEJ DOKUMENTÁCII JE MOŽNÉ NAHRADIŤ INÝMI STAVEBNÝMI MATERIÁLMI ROVNAKEJ KVALITY!

! UPOZORNENIE ! : ÚROVEŇ PODLAHY 0,000 NAVRHOVANEJ PRÍSTAVBY PRÍSPÔBIŤ ÚROVNI 0,000 EXISTUJÚCEHO OBJEKTU !!! (VÍD. VÝKRES ZVISLÉHO REZU - ZVISLÝ REZ A-A')

UPOZORNENIE:
TÁTO DOKUMENTÁCIA JE URČENÁ PRE ZÍSKANIE STAVEBNÉHO POVOLENIA.
V PRÍPADE POUŽITIA TEJTO DOKUMENTÁCIE K REALIZÁCII STAVBY PROJEKTANT
NEZODPOVEDÁ ZA VZNIKNUTÉ ŠKODY, PRÍPADNÉ OHROZENIE ZDRAVIA A ŽIVOTA
PRACOVNÍKOV NA STAVBE A STAVENISKU. TENTO VÝKRES JE ORIGINÁL A JE
CHRÁNENÝ PODĽA ZÁKONA Č. 383/1997 Z.Z., § 21 ODSŤ. D.) ZMENY DIELA A KAŽDÉ
POUŽITIE DIELA JE PODMIENENÉ UDELENÍM SÚHLASU AUTORA.

0,000 = +0,200 od úrovne miestnej verejnej komunikácie pred pozemkom (výškový systém relatívny)

| | | | | |
|--|--|--|--------------|----------|
| AUTOR PROJEKTU | Ing.arch. Ing. JÁN KOVÁČ |  Kováč Architects s.r.o. Štvrť SNP 997/11, Galanta 924 01 mobil: +421 948 516 036 mail: office@kovacarchitects.sk | | |
| HLAVNÝ INŽINIER PROJEKTU | Ing.arch. Ing. JÁN KOVÁČ | | | |
| VYPRACOVAL | Ing.arch. Ing. JÁN KOVÁČ, Bc. MICHAL NÁGEL | | | |
| INVESTOR | Obec Bojná, č. 201, 956 01 Bojná | | | |
| MIESTO STAVBY | k.ú. Bojná, č. parc. 1389/24, Nitriansky kraj, okres Topoľčany, SR | | | |
| NÁZOV STAVBY | | ÚČEL / STUPEŇ | P-SP | SADA Č. |
| ROZŠÍRENIE KAPACÍT MATERSKEJ ŠKOLY V OBCI BOJNÁ | | PROFESIA | ARCHITEKTÚRA | |
| | | DÁTUM | 12/2018 | |
| | | OBJEKT / ČASŤ STAVBY | FORMÁT | |
| OBSAH VÝKRESU | | ČÍSLO ZÁKAZKY | 2018/ | |
| POHĽADY - NAVRHOVANÝ STAV - DOSTAVOVACIE PRÁCE | | MIERKA | 1 : 75 | 7 |